

ピンポイントヒンジ 中間吊り金具

取付説明書【右勝手】

No.190N

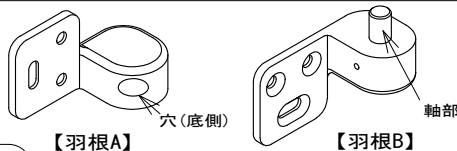
この説明書は、必ず御施主様へお渡しください。

使用扉条件

- ・扉厚 : 33mm~42mm
- ・扉寸法DW : 850mm以下
- ・DH : 2200mm以下

取付前確認

- ・扉の左右勝手をご確認ください。
- ・No.190BNピンポイントヒンジ。
- ・No.190WNピンポイントヒンジ(枠付タイプ)がスムーズに作動するかご確認ください。



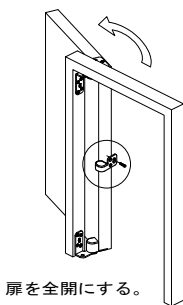
【取付皿タッピンねじ】
呼び4×25 6本

取付方法

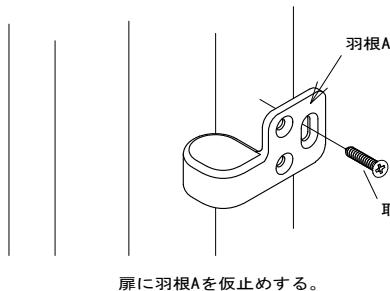
※ 以下の取付方法は**右勝手扉**用となっております。
左勝手用扉に取付ける場合は裏面の**取付説明書【左勝手】**をご覧ください。

①羽根Aの取付け

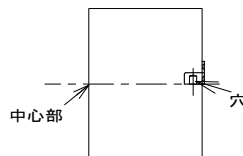
- 扉を全開にした状態で、羽根Aをねじで取付けます。



扉を全開にする。

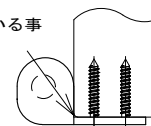


扉に羽根Aを仮止めする。



※扉の中心部に羽根Aの下面(穴がある面)が合う位置に取付ける事。

ピッタリとくっついている事

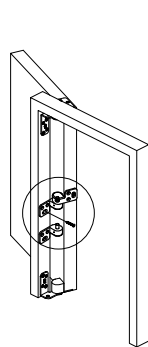


※扉にくっつけて取付ける事。

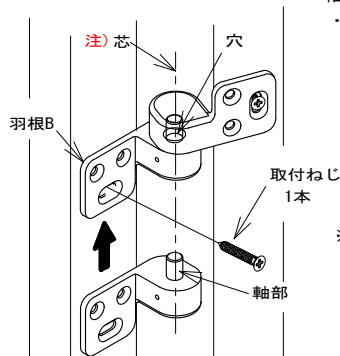
②羽根Bの取付け

- 羽根Bの軸部を羽根Aの穴に差込み、枠に羽根Bをねじで取付けます。

注) 軸部と穴の芯が出る様に取付けてください。



扉を全開状態のまま



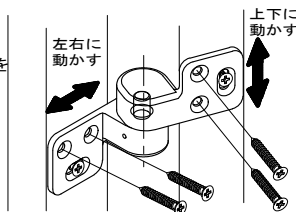
枠に羽根Bを仮止めする。

③吊込み確認・調整(必要とする場合)

- 扉を開閉し、スムーズに作動するか確認してください。調整が必要な場合は下記の方法に従ってください。

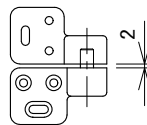
軸と穴の芯ズレの調整

- ・羽根A・Bの長穴皿内を上下左右に羽根を動かして調整を行ってください。



※ 羽根Aと羽根Bの間は必ず**2mm**のスキ間をあけ羽根Bに負荷がかからないようにしてください。

- ・開閉を確認して、残りの2本の取付ねじをそれぞれ締めてください。



製品改良の為、予告無く仕様を変更する場合があります。 2011年3月